

Introduction

- **Méthode suivie**

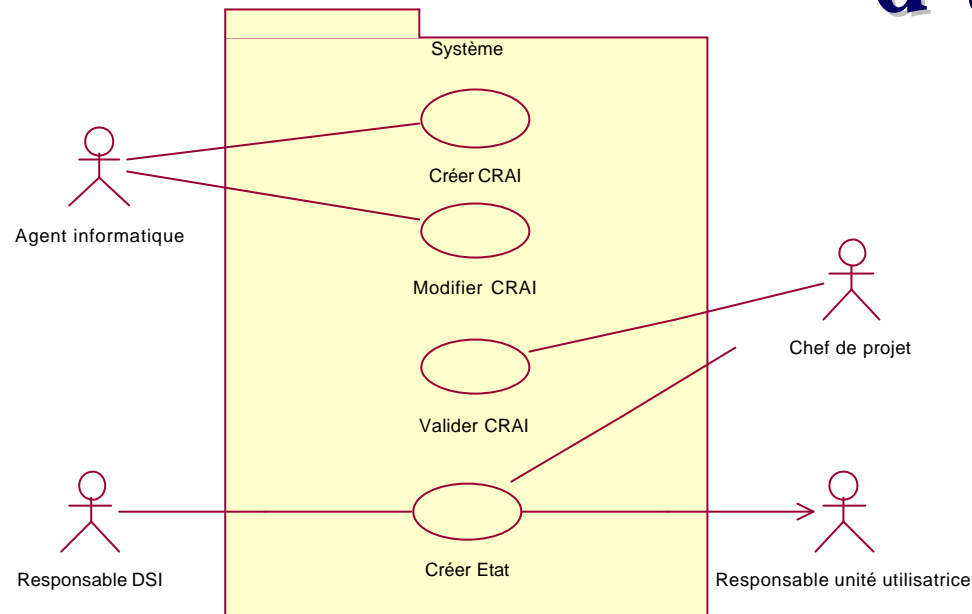
- formalisme UML
- démarche proposée en cours

- **Expression des besoins**

- automatisation de la gestion des CRAI
- créer des états hebdomadaires et mensuels

I.	Introduction
II.	DCU
III.	Scénarios
IV.	DCL
V.	DSE
VI.	E-process
VII.	Conclusion

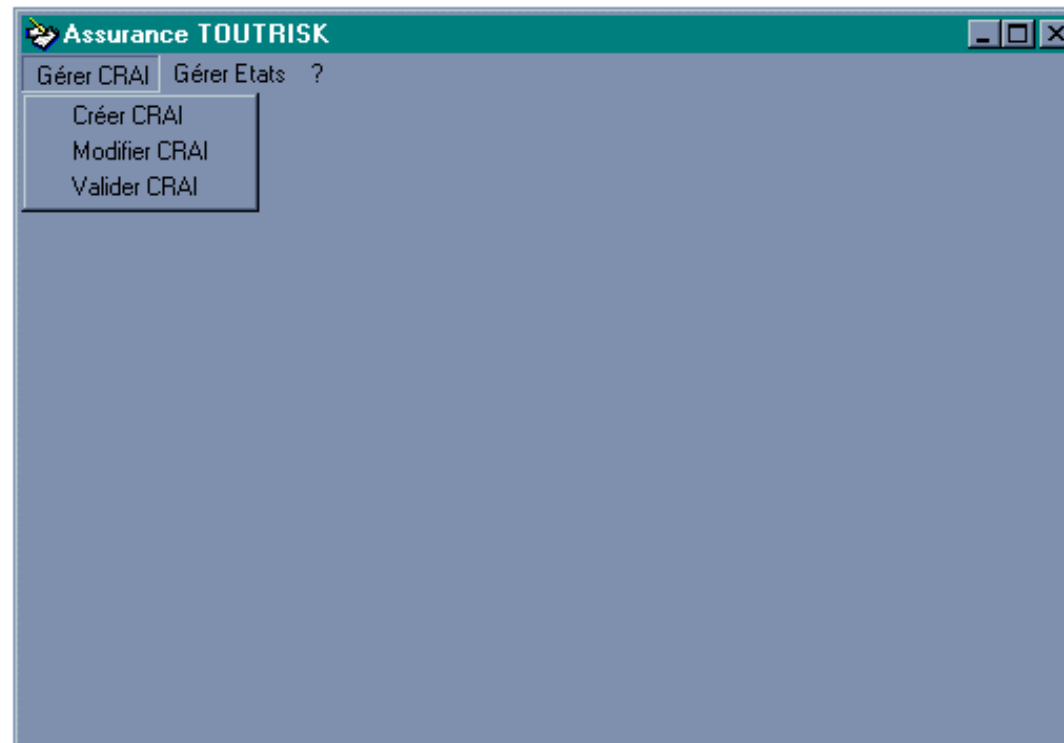
Diagramme des cas d'utilisation



- un chef de projet est un agent informatique
- souplesse car possibilité de requêtes libres
- facturation hors du domaine d'étude

I.	Introduction
II.	DCU
III.	Scénarios
IV.	DCL
V.	DSE
VI.	E-process
VII.	Conclusion

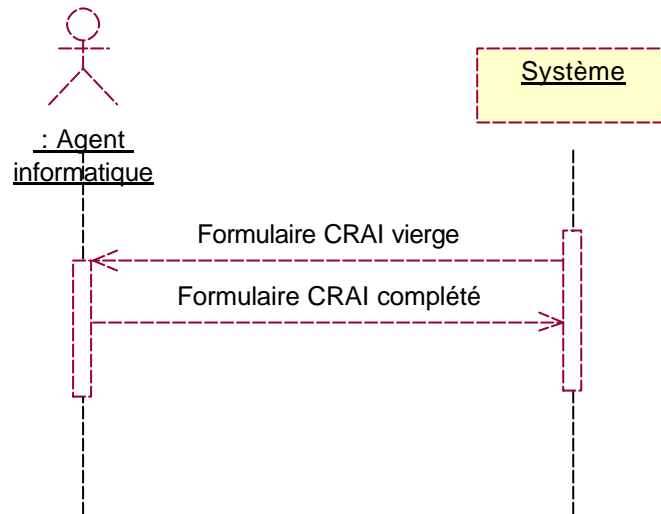
Diagramme des cas d'utilisation



I.	Introduction
II.	DCU
III.	Scénarios
IV.	DCL
V.	DSE
VI.	E-process
VII.	Conclusion

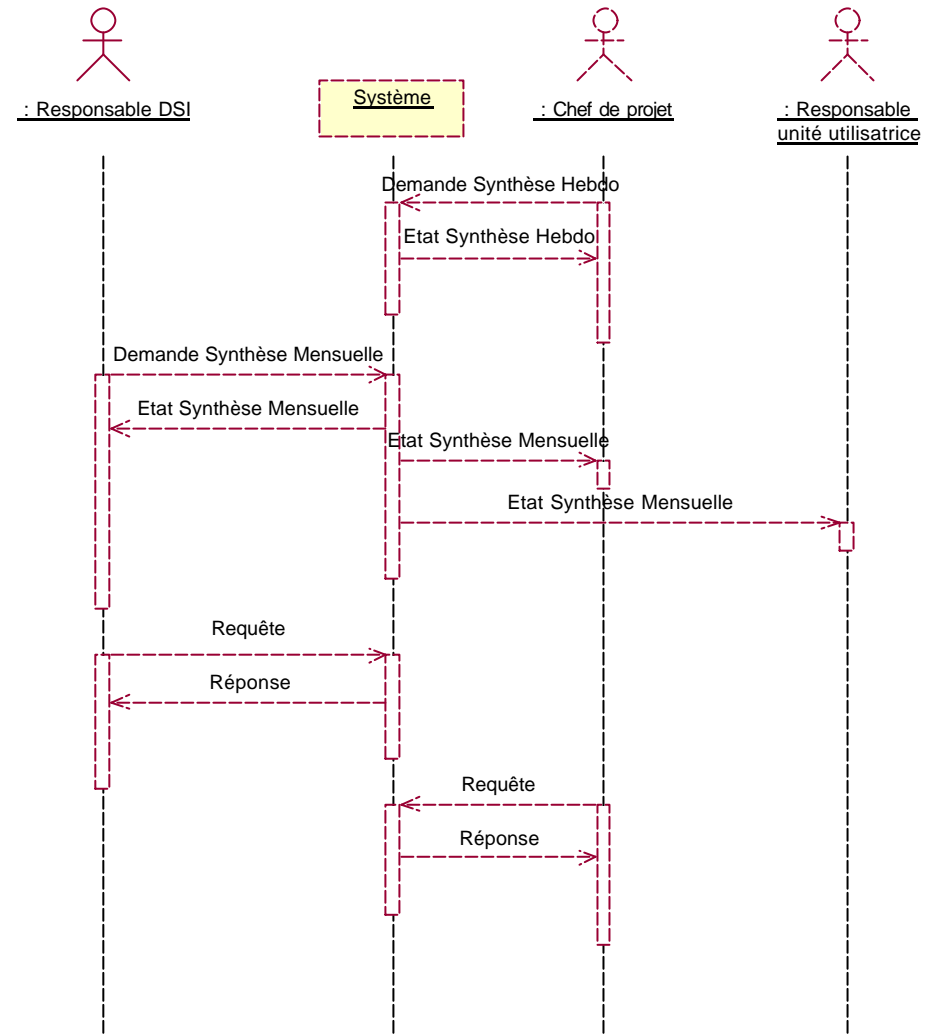
- le DCU conduit à la structure de l'IHM
- chaque cas correspond à une fonction du menu

Scénarios



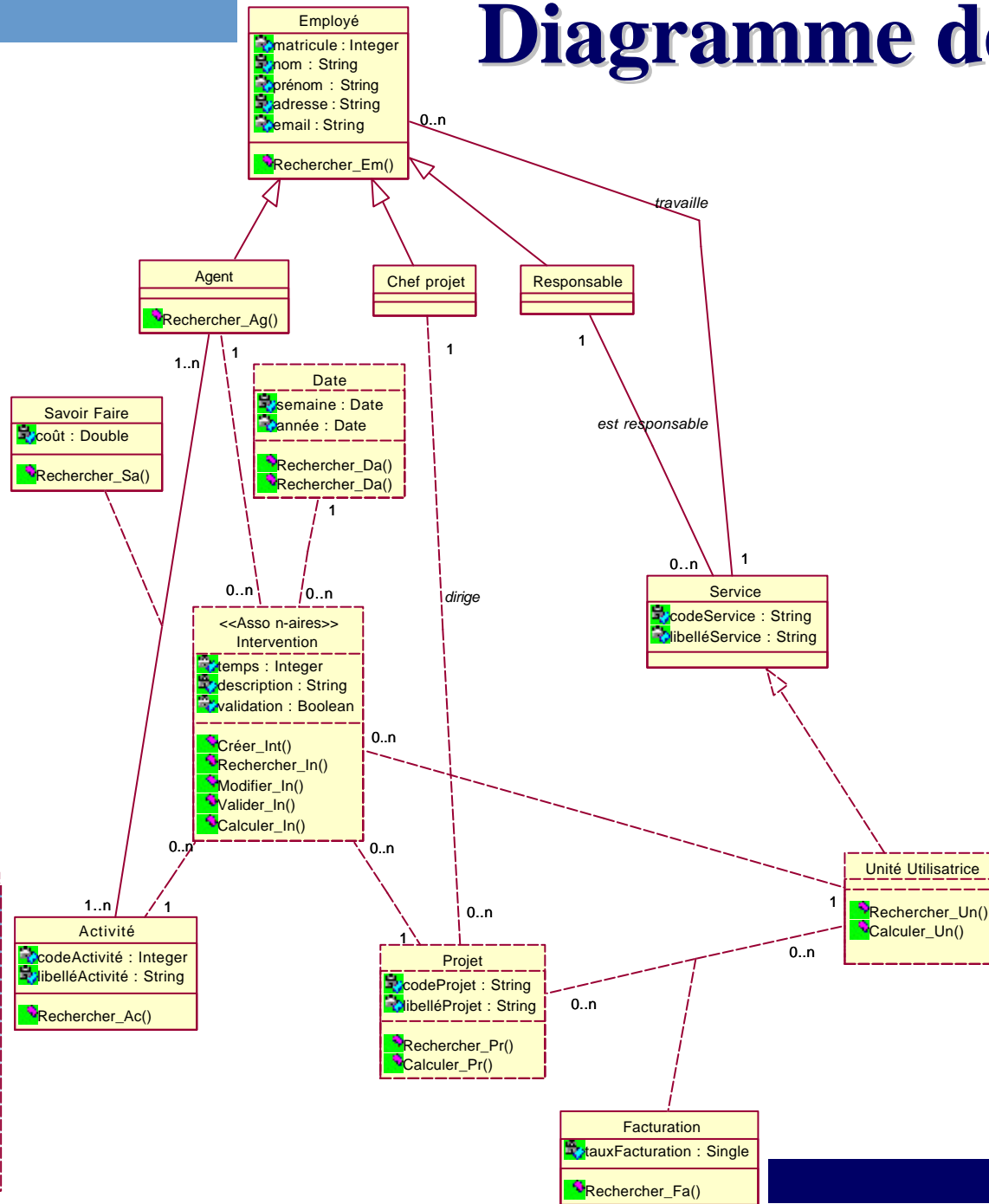
- le scénario du cas
Créer CRAI

I.	Introduction
II.	DCU
III.	Scénarios
IV.	DCL
V.	DSE
VI.	E-process
VII.	Conclusion



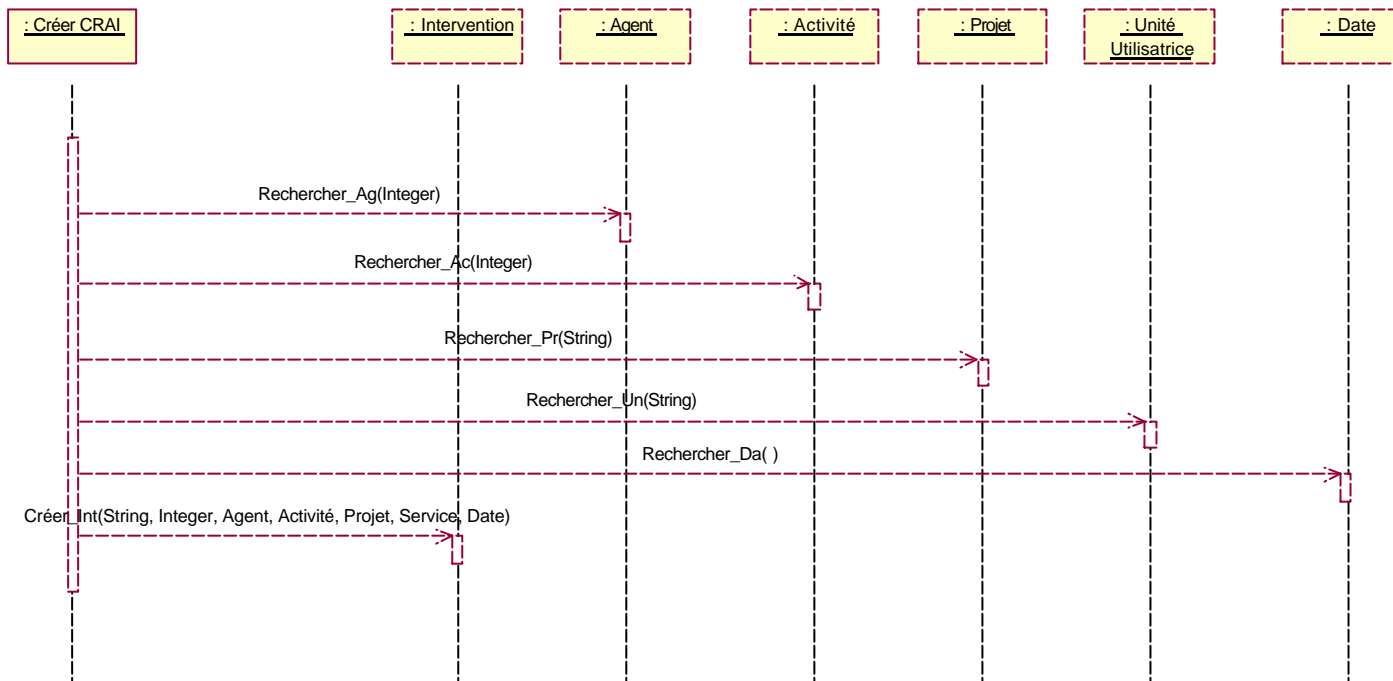
- les 3 scénarios du cas
Créer Etat

Diagramme de classes



- | | |
|-------------|---------------------|
| I. | Introduction |
| II. | DCU |
| III. | Scénarios |
| IV. | DCL |
| V. | DSE |
| VI. | E-process |
| VII. | Conclusion |

Diagramme de séquence

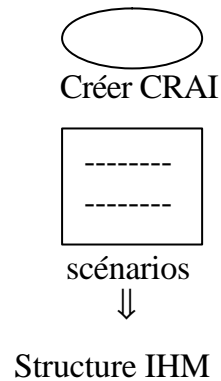


- interactions entre objets pour le cas Créer CRAI
- l'objet interface est le chef d'orchestre qui gère ces interactions

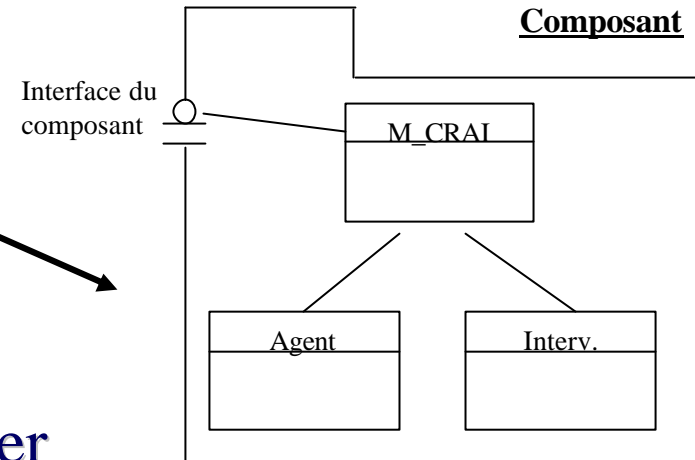
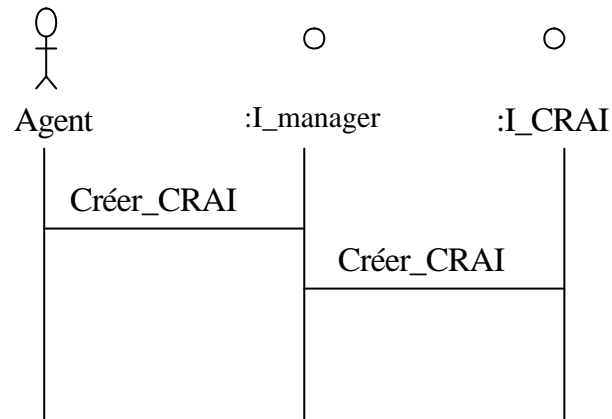
I.	Introduction
II.	DCU
III.	Scénarios
IV.	DCL
V.	DSE
VI.	E-process
VII.	Conclusion

Démarche E-process

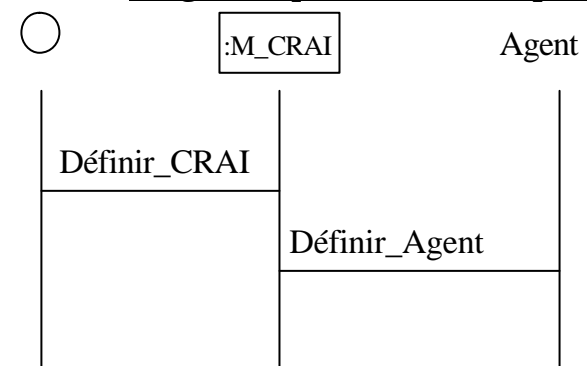
Diag. des cas d'utilisation



Diag. de séquence inter-composants



Diag. de séquence intra-composant



- démarche orientée composants métier
- le dynamique conduit au statique

I.	Introduction
II.	DCU
III.	Scénarios
IV.	DCL
V.	DSE
VI.	E-process
VII.	Conclusion

• Avantages de la démarche suivie

- les cas d'utilisation sont au cœur de la démarche
- les évolutions fonctionnelles sont plus rapides qu'avec une approche classique
- l'approche objet facilite la réutilisation

• Limites de la démarche suivie

- il n'y a pas d'analyse de l'existant
- ne vise pas la cohérence du SI

I.	Introduction
II.	DCU
III.	Scénarios
IV.	DCL
V.	DSE
VI.	E-process
VII.	Conclusion